

*Perspectiva do*  
***CICLO DE VIDA***  
*do produto*





A **SABARÁ QUÍMICOS E INGREDIENTES** faz parte do **GRUPO SABARÁ**, que com mais de **60 anos** de história, é genuinamente brasileiro e reconhecido pela sua capacidade de inovação e adaptação. Especializada no desenvolvimento de tecnologias, soluções e matérias-primas de alta performance para o mercado de tratamento de água, a empresa reforça seu compromisso com o bem-estar e vai além da oferta de produtos e serviços inovadores. Suas atividades levam em consideração as gerações futuras, com foco em soluções que garantam a sustentabilidade.

Com essa visão sistêmica de negócios, considerar o ciclo de vida de seus produtos leva, necessariamente, à avaliação de fornecedores e dos ciclos produtivos, além de influenciar positivamente para um pensamento sustentável.



O **GRUPO SABARÁ** está comprometido com o **Pacto Global da ONU**, que tem como objetivo alinhar as políticas e práticas empresariais com valores universalmente acordados nas áreas de direitos humanos, do trabalho, de proteção ambiental e combate à corrupção e também com a Agenda 2030, incluindo em nosso plano estratégico os **Objetivos de Desenvolvimento Sustentável**.

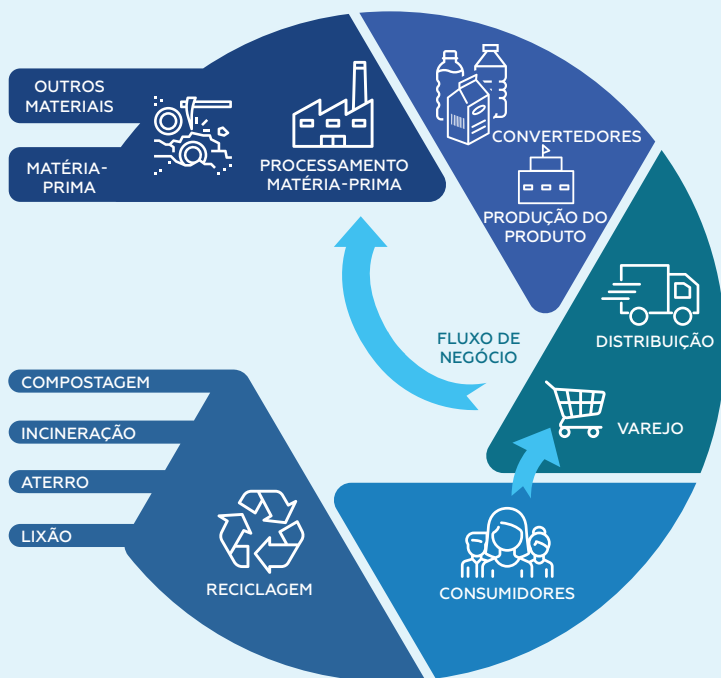
Conciliar a tecnologia com o meio ambiente sustentável é uma condição para alcançar a qualidade de vida que desejamos. É apenas por intermédio da informação que se dá o compartilhamento do conhecimento e, conseqüentemente, o processo coletivo de tomada de consciência. De nada adianta ter, de um lado, uma sociedade tecnológica e economicamente incluída, e, de outro, um meio ambiente degradado.

Falar em sustentabilidade, particularmente sobre o ciclo da vida, oferece o melhor dos sumos para a formação de novos gestores, sejam públicos ou privados, pois traz uma visão sistêmica – técnica na implementação, mas estratégica do ponto de vista empresarial e de políticas públicas – nos campos micro e macroeconômico.

# Ciclo de VIDA

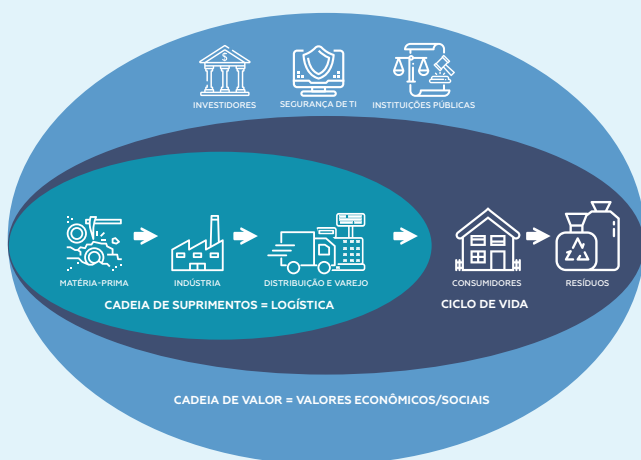
O ciclo de vida de um produto compreende todas as etapas necessárias para a sua existência, desde a extração e o beneficiamento das matérias-primas, passando pela produção, distribuição e uso, até chegar ao descarte adequado, com a possibilidade de incorporação de seus resíduos em novos ciclos produtivos.

Esse processo visa olhar além das fronteiras da empresa, não se preocupando, necessariamente, com as competências do setor avaliado.



# Dado IMPORTANTE

A maior parte dos impactos sociais e ambientais relacionados a um produto não ocorre no local em que ele é produzido, mas sim, ao longo da cadeia de valor.



A avaliação do ciclo de vida permite verificar a quantificação das cargas ambientais e a ponderação dos impactos positivos e negativos que um produto, sistema ou processo tem no meio ambiente. A análise envolve todas as etapas do processo, desde a matéria-prima até o pós-consumo, chegando à destinação final dos resíduos.

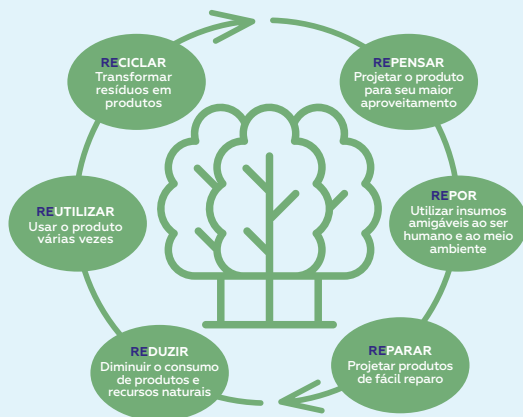
Por isso, é fundamental que o conjunto de atividades ou partes que fornecem ou recebem valor, na forma de produtos ou serviços (ex: fornecedores, trabalhadores, clientes, sócios etc) compreenda toda a cadeia de atividades realizadas à produção dos seus produtos e serviços.

Ao pensar por meio da abordagem do ciclo de vida, toda parte interessada pode tomar decisões mais conscientes e que gerem impactos positivos no meio ambiente, na sociedade e na economia.

# Pensamento do CICLO DE VIDA



Alinhada aos chamados “seis da sustentabilidade”, essa visão de Ciclo de Vida trata de um processo de conscientização da condição sistêmica dos processos produtivos que se inter-relacionam com os ambientes naturais e causam impactos ambientais.



# *Benefícios do Pensamento do CICLO DE VIDA*

- Redução de custos com água e energia;
- Diminuição de geração de resíduos (sólidos, líquidos e gasosos);
- Redução de desperdício de matérias-primas e dos custos com sua aquisição;
- Melhoria na segurança e saúde ocupacional, por meio da melhoria das condições de trabalho;
- Não geração de multas por impacto negativo ao meio ambiente;
- Aumento da produtividade;
- Garantia de melhor eficiência aos produtos e serviços;
- Auxílio de gerenciamento de riscos;
- Apoio sobre escolhas tecnológicas e tomadas de decisão;
- Conquistas de clientes e acesso a novos mercados;
- Estabelecimento de boa relação com diversos tipos de públicos;
- Aumento das vantagens competitivas;
- Melhoria da imagem organizacional;
- As empresas só têm a ganhar com a adoção do pensamento do ciclo de vida.

## *Visão da*



Oferecer produtos de qualidade alinhados às práticas sustentáveis é um desafio e um compromisso diário. A **SABARÁ** trabalha com foco em inovação e sustentabilidade e defende a obtenção do lucro por meio de práticas

que valorizem o desenvolvimento sustentável. Nessa perspectiva, o meio ambiente ocupa, cada vez mais, um lugar especial em nossos projetos - desde o planejamento até a execução.

A **SABARÁ** reforça sua responsabilidade corporativa por meio de compromissos institucionais, ambientais, de livre concorrência, de respeito aos consumidores, de combate à corrupção e de respeito aos direitos humanos.

Além disso, busca também estar em total consonância com a Política Nacional de Resíduos Sólidos, com a Política sobre Mudança do Clima e com a Lei Anticorrupção, mantendo em dia todas as suas licenças e autorizações de funcionamento e operação, tendo em vista sua atividade de produção de químicos destinados a diversos setores. A **SABARÁ** ainda atua aplicando logística reversa para reaproveitar embalagens e cilindros de cloro, o que, além de mitigar impactos ambientais, reduz custos e uso de matéria-prima pela empresa.

No mesmo sentido, a empresa possui uma gestão de eficiência energética, hídrica e de carbono, estabelecendo metas de consumo de água, energia e reciclagem, bem como a implantação de novos sistemas de produção e transporte que promovem menor emissão de gases de efeito estufa.

# *Nossos* **RESULTADOS**

Dados consolidados das unidades Sabará Químicos e Ingredientes: Santa Bárbara D'Oeste/SP, Anápolis/GO, Pacatuba/CE e Itapissuma/PE.

- Redução do consumo equivalente de energia – 18%
- Redução do consumo de água captada – 6%
- Redução do resíduo sólido descartável – 84%
- Aumento de 8% para 10% da utilização de biodiesel na frota das empresas parceiras.

**ANÁPOLIS - GO**

Tel.: + 55 62 **3310 2700**

**ITAPISSUMA - PE**

Tel.: + 55 81 **3543 7900**

**PACATUBA - CE**

Tel.: + 55 85 **3366 2350**

**STA. BÁRBARA D'OESTE - SP**

Tel.: + 55 19 **3455 8900**

**SÃO PAULO - SP**

Tel.: + 55 11 **2643 5000**

***[www.sabaraquimicos.com](http://www.sabaraquimicos.com)***